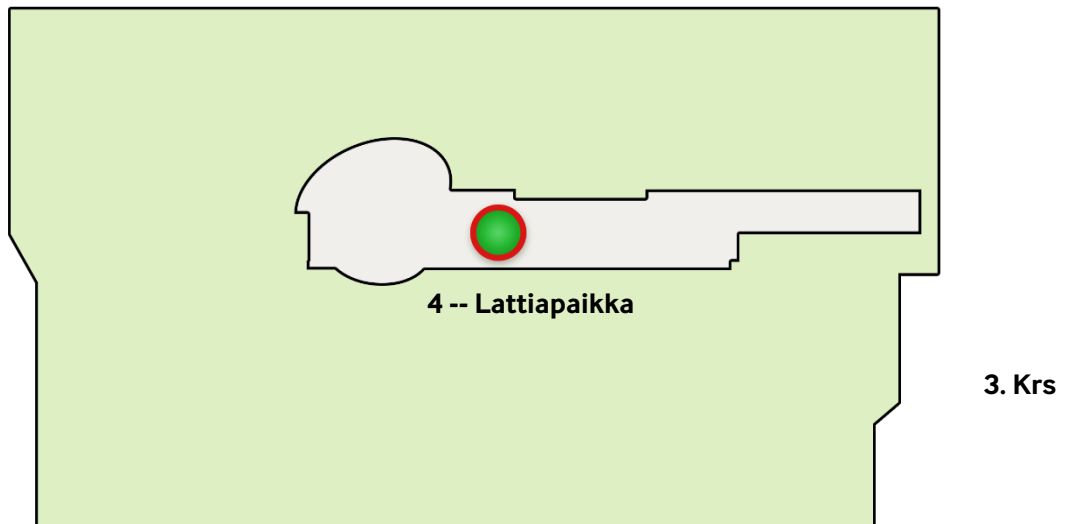
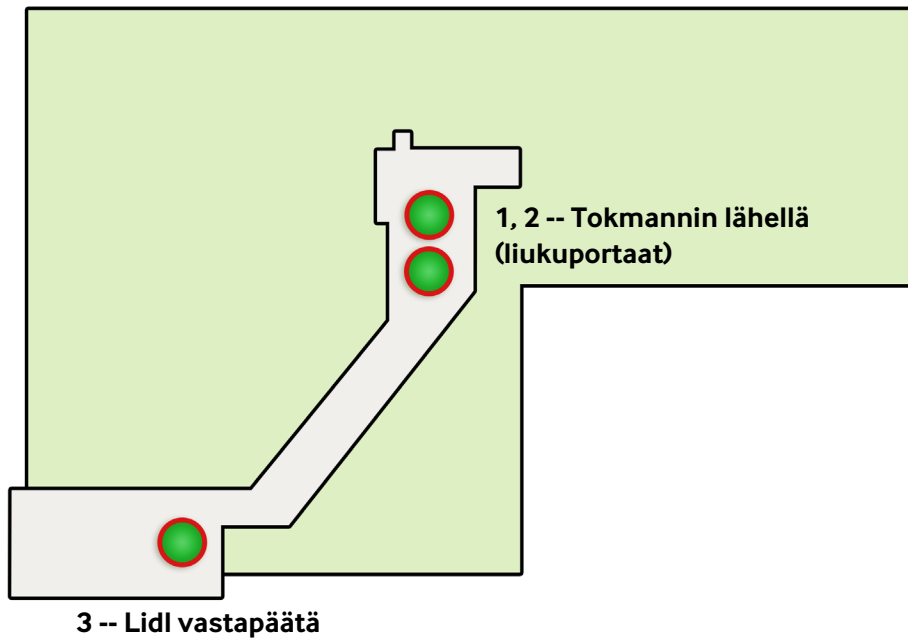


# FORUM

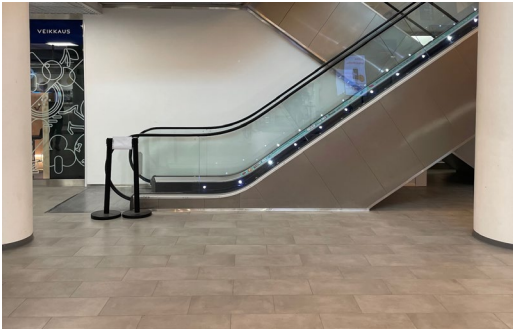
## PROMOOTIOPAIKAT



## PROMOOTIOPAIKAT



**Paikka 1**  
Tokmannin lähellä (liukuportaat)



**Paikka 2**  
Tokmannin lähellä (liukuportaat)



**Paikka 3**  
Lidl vastapäätä



**Paikka 4**  
Lattiapaikka

# FORUM

## PROMOOTIO-OHJEET

### FORUMIN PROMO-/ POP-UP PISTEIDEN KÄYTTÖEHDOT

Tekemällä varauksen kauppakeskuksen promo- ja/tai pop-up pisteelle, sitoudut noudattamaan näitä käyttöehtoja. Luethan siis huolella ehdot läpi ja varmistat myös, että henkilökunnallesi on jaettu tämä ohje ja että he toimivat ohjeen mukaisesti.

Näiden ohjeiden noudattamatta jättäminen/rikkominen oikeuttaa vuokrasopimuksen välittömään purkamiseen eikä käyttämättä jäänyttä aikaa tulla hyvittämään.

#### Promo-/ pop-up piste

Promopaikan koko määritellään jäljempänä tässä ohjeessa. Maksimikokoa ei saa ylittää turvallisuussyistä missään tilanteessa. Myyntipaikka on pidettävä siistinä ja kaupallisena koko toiminnan ajan, myös myyntipisteen ollessa suljettuna. Myyntipaikat on siivottava itse sopimussuhteen aikana sekä sopimuksen päättyessä omia siivoustarvikkeita käyttäen.

Tavaroiden, peitteiden, siivousvälineiden, ulkovaatteiden, pahvilaatikoiden yms. varastointi promopisteessä on kiellettyä, ellei kalusteessa ole erillistä säilytystilaa varastointiin. Tuotteiden sijoittelu lattialle ei ole sallittua.

A-ständien käyttö on kiellettyä kauppakeskuksessa samoin kuin käsin kirjoitetut-, epäsiistit mainosmateriaalit ja omat julisteet.

Sähköä varten vuokralaisen on tuotava omat jatkojohdot. Johdot on teipattava siististi piiloon kompastumisvaaran vuoksi lähimmästä mahdollisesta pistokkeesta. Vuokralainen vastaa siitä, että teipistä ei jää jälkiä kauppakeskuksen lattiaan, seiniin tai vastaaviin toiminnan lopettamisen jälkeen.

Pistokkeiden sijainti on kerrottu myyntipaikkojen tietojen yhteydessä.

Avotulen teko (kynttilät, kaasupolttimet yms.) on paloturvallisuussyistä kielletty. Ilmapallojen täyttö myyntipaikoilla on kielletty. Täyttöpaikat on sovittava erikseen etukäteen kauppakeskustoimiston kanssa.

#### Kalusteiden käyttö

Mikäli promopisteeseen kuuluu kalustus, on vuokralaisen sitä käytettävä. Kalusteettomissa promopisteissä vuokralaisen tulee käyttää omia, siistejä ja ehjiä kalusteita pisteen max. mitat huomioiden. Jatkojohdot käytävien yli on kielletty. Promopaikan kalusteet ym. rekvisiitta ei saa peittää ympärillä olevien liiketilojen näkyvyyttä tai mainospintoja.

#### Myyntityö ja mainostaminen, myynnin edistäminen

Promopaikka on mahdollista pitää auki kauppakeskuksen yleisten aukioloaikojen mukaisesti, mutta kuitenkin pääsääntöisesti vähintään klo 10–19 arkisin, klo 10–17 lauantaisin ja klo 12–16 kauppasunnuntaisin. Mikäli tästä ehdosta halutaan poiketa, on siitä sovittava erikseen kauppakeskuksen johdon kanssa. Aggressiivinen myyntityö, asiakkaiden perässä kävely ja ns. ”perään huutelu” on ehdottomasti kielletty kauppakeskuksessa.

Promootioasiakkaina ei hyväksytä:

- Teleoperaattori
- Sähkö
- Lehtimyynti.

# FORUM

## **Tavaroiden yön yli säilytys ja varastointi**

Promopaikka tulee peittää yön ajaksi siististi joko kauppakeskuksen toimittamalla mainoskankaalla, tai jos käyttää omaa peitettä (siisti mainoslakana), tulee se hyväksyttävä kauppakeskusjohtolla. Mikäli promopisteen kalusteessa on varastointitila, tulee myyntituotteet varastoida yön ajaksi sinne.

Tavaroiden varastointiin ja yön yli säilytykseen ei ole varastotiloja. Tavarat voi jättää myyntipisteeseen esittelijän OMALLA VASTUULLA. Kalliit esineet, kuten puhelimet, näytöt ja tietokoneet, suositellaan viemään lukittuun tilaan tai ottamaan mukaan.

Pitkäaikaisilla promopaikan vuokralaisilla on mahdollisuus vuokrata erillinen varasto käyttöönsä kauppakeskuksesta, mikäli niitä on vapaana. Mikäli tähän on tarvetta, suositellaan ottamaan yhteyttä kauppakeskuksen johtoon.

## **Tavaroiden toimitus ja jätehuolto**

Tavaroiden toimitus tapahtuu promopaikalle pääasiassa kauppakeskuksen lastauslaiturin kautta, joka sijaitsee Vapaudenkadun puolella (Vapaudenkatu 49, 40100 Jyväskylä). Tavarahissillä pääsee kulkemaan kaikkiin kerroksiin.

Samalla lastauslaituri- ja käytäväalueella sijaitsee myös kauppakeskuksen jätehuoltotilat. Vuokralainen vastaa jätteensä kierrätyksestä sekä lavojen yms. poiskuljetuksesta ja siitä että tilat jäävät siistiksi.

Vartijat ohjeistavat kulun lastauslaiturialueelle. Mikäli jätehuollossa ja –lajittelussa havaitaan poikkeamia, laskutetaan ne aina promo-/pop-up paikan vuokralaiselta. Kameratallenteilta voidaan jätteen synty ja alkuperä selvittää, eli huolellisuutta tähän, jotta turhilta laskutustoimilta vältytään.

## **Yleisiä tietoja ja ohjeita**

Kauppakeskuksen yleiset wc-tilat sijaitsevat 2. kerroksessa Asemakadun sisäänkäynnin läheisyydessä. Ne ovat myös promo-/pop-up toimijoiden käytössä. Yhteiskäyttöinen taukotila/-keitto promopaikkojen työntekijöille löytyy 2.krs varastokäytävältä, tilanumero F2-16 (liiketilöiden VOLT ja BIK BOK välissä olevan käytävän varrella). Pysäköinti parkkihallissa on maksullista.

Vuokralaisille ei ole tarjolla maksuttomia parkkipaikkoja parkkihallista tai lastaustiloista. Erillistä lukittavaa ns. "backstage" tilaa ei ole käytettävissä eli huomioitahan tämän toimiessanne kauppakeskuksessa. Tavaroiden säilytys mm. esiintymisten ajan on promo-/ pop-up toimijan omalla vastuulla

Löytötavaroista ilmoitetaan vartiointille, samoin kuin promopaikkaan liittyvissä ongelmatilanteissa. Puhelinnumero: +358 40 676 5009, Securitas.

**Varmistathan, etteivät kalusteet yms. peitä digitaalista mainosnäyttöä.**

# FORUM

## TOIMINTAOHJEET HÄTÄ- JA VAARATILANTEISSA – SOITA 112

### Sairaskohtaus ja tapaturmat

Auta parhaasi mukaan. Pyri selvittämään sairauden laatu kysymällä. Mikäli henkilö on tajuton eikä hengitä, aloita välittömästi elvytystoimenpiteet kykyjesi ja taitojesi mukaan. Soita 112 ja vastaa rauhallisesti hätäkeskuksen päivystäjän kysymyksiin. Jos henkilö on tajuissaan, hätäkeskus haluaa mahdollisesti puhua myös hänen kanssaan. Ilmoita itse tai pyydä työtoveriasi ilmoittamaan tilanteesta vartijalle. Tämä on tärkeää pelastuslaitoksen opastamisen kannalta. Vartijoilla on ensiapukoulutus. Varmista pelastuslaitoksen opastus.

### Tulipalo

Jos havaitset itse tulipalon, pelasta vaarassa olevat ihmiset. Älä käytä tai anna kenenkään käyttää hissejä. Tee hätäilmoitus, soita 112. Sammuta lähimmällä sammuttimella. Vaikka saisit palon sammutettua itse, ilmoita pelastuslaitokselle sekä järjestyksenvalvojille. Rajoita palon leviämistä sulkemalla ovet ja ikkunat. Opasta pelastuslaitos paikalle. Noudata vartiointin sekä pelastuslaitoksen ohjeita.

### Automaattinen palohälytys

Jos olet paikassa, jossa palaa, toimi kuten edellä ohjeistettu. Muutoin odota lisäohjeita, valmistaudu tarvittaessa kauppakeskuksen tyhjennykseen. Palohälytyksen aikana älä soita (turhaan) valvomoon, vartijoille tai kiinteistöhuollolle kyselläksesi tilannetietoja. Tilanteen ollessa ohi asiasta kuulutetaan.

### Kauppakeskuksen tyhjentäminen

Käsky kauppakeskuksen tyhjennyksestä annetaan joko kuulutuksella tai vartijoiden ilmoituksella. Opasta asiakkaat lähimmälle poistumisreitille ja poistu itse työtovereidesi kanssa kauppakeskuksesta lähimmän poistumisreitien kautta. Tutustu poistumisreitteihin ja kokoontumispaikkoihin etukäteen. Yhteiset kokoontumispaikat ovat lähimmän ulko-oven/ sisäänkäynnin edustalla. Ilmoita välittömästi turvallisuushenkilöstölle, jos huomaat että joku henkilö tiimistäsi puuttuu. Paikan päällä ilmenevissä epäselvissä tilanteissa ja käytännön asioiden selvittämisessä ota yhteys järjestyksenvalvojaan puhelin +358 (0)40 676 5099, Securitas.



## **PROMOPISTEIDEN AUKIOLOAJAT**

Ark. 9–21

La 9–18

Su 12–18

## **OSOITE**

KAUPPAKATU 20–22 JA VAPAUDENKATU 49–51  
40100 JYVÄSKYLÄ

## **PROMOOTIOPAikkojen myynti**

Alex Rotko  
alex.rotko@oceanoutdoor.fi  
+358 40 545 8636