



## Redi – promootiomahdollisuudet

Redi on itäisessä Helsingissä, Suvilahden huudeilla sijaitseva parin vuoden ikäinen kauppakeskus. Strategiset mitat ovat 60 000 neliometriä tilavuutta ja 10 kerrosta korkeutta, mutta Redi on muutakin kuin tuotteita ja palveluita myyvä kauppakeskus. Se on osa kehittyvää kaupunkia ja yhteisöä. Redissä on kyse uuden rakentamista, rohkeasti, ennakkoluulottomasti, yhdessä asiakkaiden kanssa.

Tästä esitteestä löydät Redissä tällä hetkellä olevia promootiomahdollisuuksia, mutta huomioithan, että täällä voi tehdä asiat toisin. Ole siis rohkeasti yhteydessä, ehdota, kysy, anna palautetta – kehitetään toimintaa yhdessä kohti toimivimpia ratkaisuja.

Tervetuloa Rediin!

### 1. Promootiopaikkojen myynti

Redin promootiopaikkojen myynnistä vastaa yhteistyökumppanimme Ocean Outdoor, jossa yhteyshenkilönäsi toimii:

Alex Rotko  
+358 40 545 8636, [alex.rotko@oceanoutdoor.fi](mailto:alex.rotko@oceanoutdoor.fi)

Halutessasi keskustella Redin tarjoamista eri promootiomahdollisuuksista, ota Alexiin yhteyttä ja kerro tarpeistasi. Alex räätälöi sinulle parhaimman kokonaisuuden.

Tässä esitteessä olevia promootiopaikkoja voit vuokrata yhdestä päivästä kahteen kuukauteen. Pop-up-vuokrasopimuksesta ja pidempiaikaisesta vuokrauksesta voit olla suoraan yhteydessä Redin vuokraustiimiin [www.redi.fi/vuokrauslomake](http://www.redi.fi/vuokrauslomake).

### 2. Promootiopaikkojen määrä, sijainti ja koko

Redin sisätiloissa on tällä hetkellä vuokrattavissa yhteensä 8 promootiopaikkaa, jotka sijaitsevat K1.-1.kerroksissa. Promootiopaikkojen koot vaihtelevat 3-50 m<sup>2</sup> välillä.

### 3. Promootiopaikkojen varustetaso

Promootiopaikat ovat tyhjiä ja avoimia tiloja. Suurimmassa osassa promootiopaikoista löytyy sähköt, jolloin ne kuuluvat hintaan.

Redissä on asiakkaille tarjolla ”Avoim REDi” -wifi-yhteys, mutta suosittelemme omaa nettiyhteyttä. Huomioithan, että Redi ei vastaa yleisen yhteyden riittävydestä promootion tarpeisiin.

### 4. Redin aukioloajat

Kauppakeskus Redin ajankohtaiset aukioloajat sekä poikkeusaukioloajat esim. arkipyhät löydät [redi.fi/aukioloajat](http://redi.fi/aukioloajat).

## 5. Toimintaohjeet promootiopaikan rakentajille ja promoottoreille

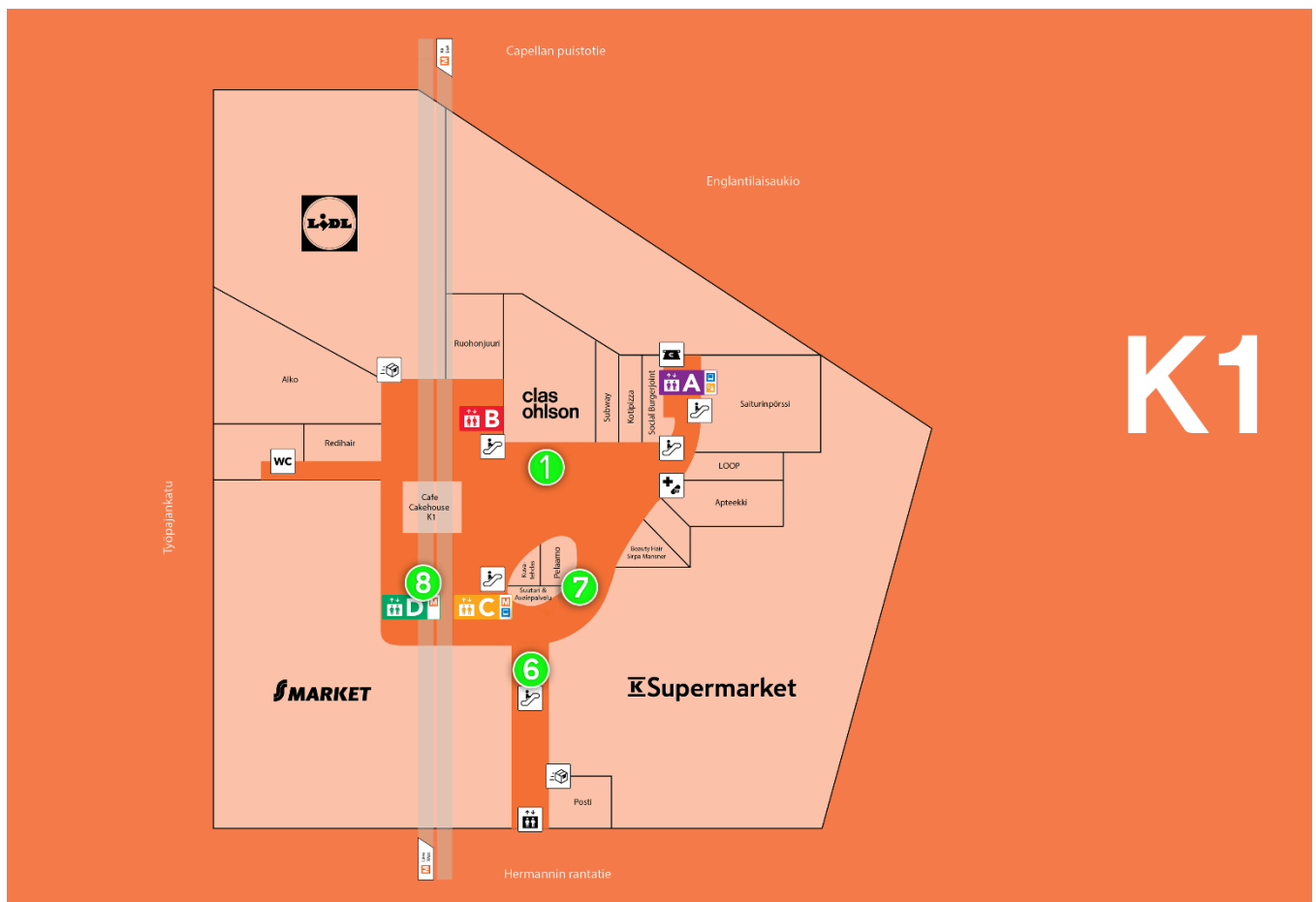
Promootiopaikkamahdollisuuksien lisäksi Ocean Outdoor toimittaa sinulle Redin promootiopaikkojen toimintaohjeen, joka sisältää tärkeät yleiset säännöt ja huomiot promootion suunnitteluun sekä toteutukseen. Ohje sisältää myös tärkeät yhteystiedot Redin infoon, sekä siivoukseen.

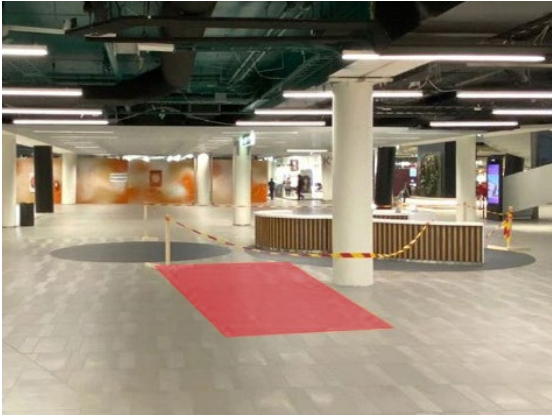
Vuokraamalla promootiopaikan Redistä sitoudut välittämään nämä arjen toimintaohjeet jokaiselle Rediin töihin tulevalle promoottorille, jotta heillä on ohjeet sujuvaan työskentelyyn.

Alta löydät tarkemmat kuvaukset jokaisesta Redin promootiopaikasta. Jos näistä ei löydy suoraan sopivaa kokonaisuutta tarpeisiisi ja toiveisiisi, niin ole yhteydessä Ocean Outdooriin. Yhteistyössä löydämme ja räätälöimme sinulle toimivan kokonaisuuden.

**Tervetuloa Rediin!**

## PROMOOTIOPAIKAT K1.KERROS





### Promootipaikka 1, K1.kerros

- Mitat: L: 500 cm, S: 500cm, K: 200 cm
- Sähköt: pilarista
- Promootipaikan rajat: kulmissa mustat pallotarrat lattiassa



### Promootipaikka 6, K1.kerros

- Koko: 3 x 2 m



### Promootipaikka 7, K1.kerros

- Koko: 3 x 2 m



### Promootipaikka 8, K1.kerros

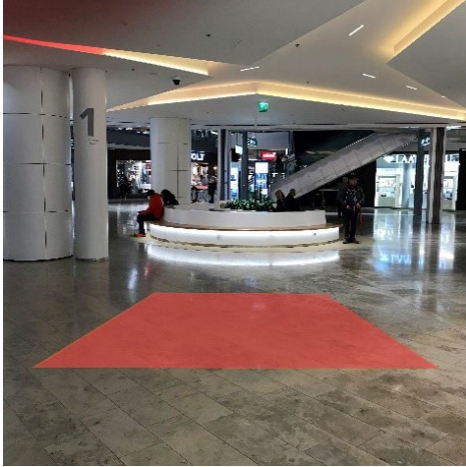
- Koko: 3 x 2 m

## PROMOOTIOPAIKAT 1.KERROS



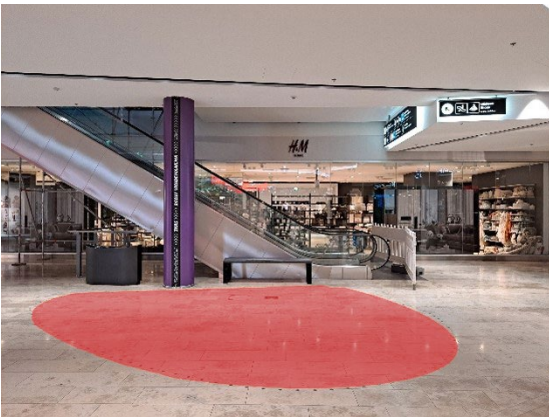
### Promootiopaikka 10, 1.kerros (ulkopaikka)

- *Mitat: 3 x 2 m*



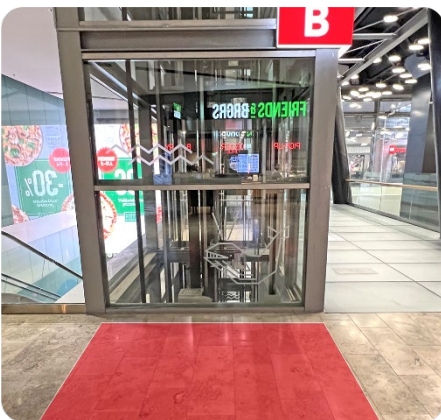
#### Promootipaikka 4, 1.kerros

- *Koko: L: 250cm, S: 250cm, K: 200 cm*
- *Sähköt: ei saatavilla/lisäkustannuksella tms*
- *Promootipaikan rajat: kulmissa mustat pallotarrat lattiassa*



#### Promootipaikka 5, 1.kerros

- *Saarekepaikka*
- *Sopii hyvin myös autolle*
- *Koko: noin 19 m2, korkeus max 200 cm*
- *Sähköt: lattialuukusta*
- *Promootipaikan rajat: metallinen kolikkoreuna lattiassa*



#### Promootipaikka 9, 1.kerros

- *Koko 3 x 2 m*